

Sepultaria sumneriana (Cooke) Masee

di Martin Snabl

Apotecio: inizialmente interrato e di forma sferica, vuoto e chiuso, di diametro che può variare da 15 a 50 – 70 mm degli esemplari maturi. Durante l'accrescimento e la maturazione affiora alla superficie del terreno, si lacera alla sommità ed infine si apre con ampi lembi a forma di stella irregolare. La superficie interna (imenoforo) è liscia o un po' ondulata soprattutto al centro, di colore crema chiaro. Quella esterna è ricoperta da peluria bruna, fitta e bassa, che ingloba particelle del terreno circostante.



Carne: spessa 2 – 3 mm, fragile, di consistenza cartilaginea, odore terroso.

Commestibilità: E' un fungo innocuo ma senza valore.

Habitat: Specie tipicamente primaverile, cresce da febbraio ad aprile gregaria, nei parchi e giardini sotto i cedri.

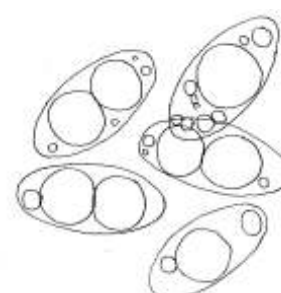
Caratteri microscopici: spore ellittiche, 30 – 33 x 13–14 μ , lisce, ialine, di solito con 2 gocce. Aschi clavati con 8 spore, a parete sottile, 260 – 330 x 16 – 20 μ . Parafisi clavate, allungate, a parete sottile, settate, in basso ramificate, a volte con giunti a fibbia, diametro verso l'apice di 5 – 7,5 μ . Peli della superficie esterna bruni, ramificati, a parete spessa, settati, variamente incurvati, diametro verso l'apice di 12 – 15 μ .

Osservazioni: Si tratta di una specie piuttosto comune che di solito cresce in grandi gruppi sotto i cedri in primavera. Perciò è molto facile da riconoscere. La vicina *Sepultaria arenosa* (Fuck.) Boud. (già descritta) è più piccola, gracile e tipica delle zone sabbiose, non sotto i cedri.

Bibliografia: Breitenbach J. / Kranzlin F. – 1984: Champignons de Suisse Tome 1, Lucerna
Autori vari – 2000 : Nordic Macromycetes, Vol. 1 Ascomycetes, Copenhagen



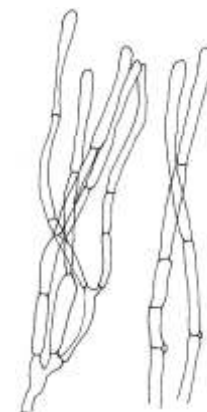
Aschi



Spore



Peli



Parafisi



Telefonia Mobile Sammarinese

0549 980222 - www.tms.sm